

ශ්‍රී ලංකා විභාග දෙපාර්තමේන්තුව ශ්‍රී ලංකා විභාග දෙපාර්තමේන්තුව ශ්‍රී ලංකා විභාග දෙපාර්තමේන්තුව
 இலங்கைப் பரீட்சைத் திணைக்களம் இலங்கைப் பரීட்சைத் திணைக்களம் இலங்கைப் பரීட்சைத் திணைக்களம்
 Department of Examinations, Sri Lanka இலங்கைப் பரීட்சைத் திணைக்களம் Department of Examinations, Sri Lanka
 ශ්‍රී ලංකා විභාග දෙපාර්තමේන්තුව ශ්‍රී ලංකා විභාග දෙපාර්තමේන්තුව ශ්‍රී ලංකා විභාග දෙපාර්තමේන්තුව
 இலங்கைப் பரීட்சைத் திணைக்களம் இலங்கைப் பரීட்சைத் திணைக்களம் இலங்கைப் பரීட்சைத் திணைக்களம்
 Department of Examinations, Sri Lanka

41 STE I, II

අධ්‍යයන පොදු සහතික පත්‍ර (සාමාන්‍ය පෙළ) විභාගය, 2019 දෙසැම්බර්
 கல்விப் பொதுத் தராதரப் பத்திர (சாதாரண தர)ப் பரீட்சை, 2019 டிசெம்பர்
 General Certificate of Education (Ord. Level) Examination, December 2019

සංගීතය (අපරදිග) I, II
 சங்கீதம் (மேலைத்தேய) I, II
 Music (Western) I, II

10.12.2019 / 0830 - 1140

පැය තුනයි
 மூன்று மணித்தியாலம்
 Three hours

අමතර කියවීමේ කාලය - මිනිත්තු 10 යි
 மேலதிக வாசிப்பு நேரம் - 10 நிமிடங்கள்
 Additional Reading Time - 10 minutes

අමතර කියවීමේ කාලය ප්‍රශ්න පත්‍රය කියවා ප්‍රශ්න තෝරා ගැනීමටත් පිළිතුරු ලිවීමේදී ප්‍රමුඛත්වය දෙන ප්‍රශ්න සංවිධානය කර ගැනීමටත් යොදාගන්න.
 வினாப்பத்திரத்தை வாசித்து, வினாக்களைத் தெரிவுசெய்வதற்கும் விடை எழுதும்போது முன்னுரிமை வழங்கும் வினாக்களை ஒழுங்கமைத்துக் கொள்வதற்கும் மேலதிக வாசிப்பு நேரத்தைப் பயன்படுத்துக.
 Use additional reading time to go through the question paper, select the questions and decide on the questions that you give priority in answering.

සංගීතය (අපරදිග) / சங்கீதம் (மேலைத்தேய) / Music (Western) I

සැලකිය යුතුයි/முக்கியம்/ Note :

- (i) සියලු ම ප්‍රශ්නවලට පිළිතුරු සපයන්න.
 எல்லா வினாக்களுக்கும் விடை தருக.
 Answer all questions.
- (ii) 1-40 තෙක් ප්‍රශ්නවල (1), (2), (3), (4) පිළිතුරුවලින් නිවැරදි හෝ වඩාත් ගැලපෙන හෝ පිළිතුර තෝරා ගන්න.
 1 தொடக்கம் 40 வரையுள்ள ஒவ்வொரு வினாவிலும் (1), (2), (3), (4) என எண்ணிடப்பட்ட விடைகளில் சரியான அல்லது மிகப் பொருத்தமான விடையைத் தெரிவுசெய்க.
 From each of the questions 1 to 40, pick one of the alternatives (1), (2), (3), (4) which you consider is correct or most appropriate.
- (iii) ඔබට සැපයෙන පිළිතුරු පත්‍රයේ එක් එක් ප්‍රශ්නය සඳහා දී ඇති කව අතුරෙන් ඔබ තෝරා ගත් පිළිතුරේ අංකයට සැසඳෙන කවය තුළ (X) ලකුණ යොදන්න.
 உமக்கு வழங்கப்பட்டுள்ள விடைத்தாளில் ஒவ்வொரு வினாவுக்கும் உரிய வட்டங்களில் உமது விடையின் இலக்கத்தை ஒத்த வட்டத்தினுள்ளே புள்ளடியை (X) இடுக.
 Mark a cross (X) on the number corresponding to your choice in the answer sheet provided.
- (iv) එම පිළිතුරු පත්‍රයේ පිටුපස දී ඇති අනෙක් උපදෙස් ද සැලකිල්ලෙන් කියවා, ඒවා ද පිළිපදින්න.
 விடைத்தாளின் மறுபக்கத்தில் தரப்பட்டுள்ள மற்றைய அறிவுறுத்தல்களையும் கவனமாக வாசித்து அவற்றைப் பின்பற்றுக.
 Further instructions are given on the back of the answer sheet. Follow them carefully.

1. ලබා දී ඇති බාර් එක සඳහා සුදුසු ටයිම් සිග්නේචරය වන්නේ මෙවායින් කුමක් ද?
 பின்வருவனவற்றுள் தரப்பட்டுள்ள பார் இற்குப் பொருத்தமான ரைம் சிக்னேச்சர் எது?
 Which of the following is the correct time signature for the given bar?



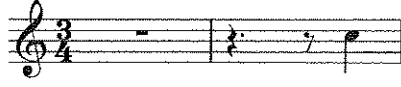
- (1) $\frac{6}{8}$ (2) $\frac{3}{4}$ (3) $\frac{9}{8}$ (4) $\frac{9}{16}$

2. පහත දැක්වෙන සංගීත බාර් එක ටයිම් සිග්නේචරයට අනුව සම්පූර්ණ වීමට අවශ්‍ය රෙස්ට් දී ඇති ඒවායින් කුමක් ද?
 பின்வரும் இசை பார் இனை ரைம் சிக்னேச்சருக்கு ஏற்ப பூரணமாக்குவதற்குத் தேவையான ரெஸ்ட் தரப்பட்டுள்ளவற்றுள் எது?
 Which of the following rests would suit to complete the given bar according to the time signature?



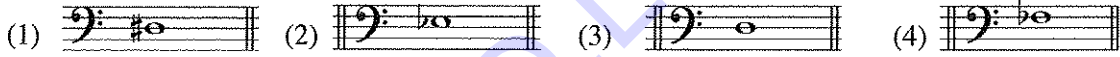
- (1) $\frac{3}{4}$ (2) $\frac{3}{4}$ (3) $\frac{3}{4}$ (4) $\frac{3}{4}$

3. දී ඇති வன்வியே திஷ்டிடி ஐவாவி லீபி ஂனன கைபமன் டு?
தரப்பட்டுள்ள துண்டத்தில் ஓசை இல்லாது உள்ள குறோசட் பீற்கள் எத்தனை?
In the given illustration how many crotchet beats are silent?

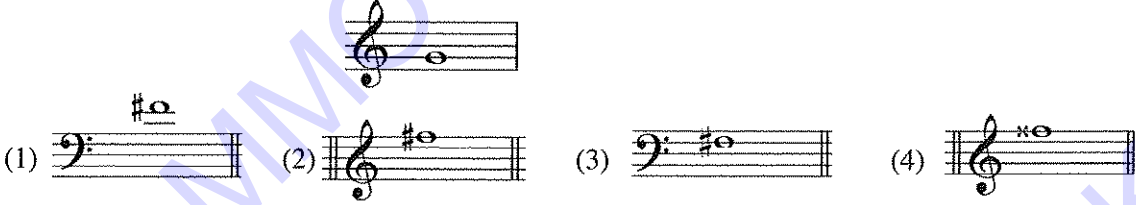


- (1) 5 (2) 5½ (3) 6 (4) 6½

4. දී ඇති ஸீவாடின்த் திவர்த் C பகவத் வொன் 5 க் பகலித் அரி ஸீவரய் கும்கத் டு?
தரப்பட்டுள்ளவற்றுள் மிடில் C இற்கு 5 ரோன்கள் கீழாக உள்ள ஸ்வரம் எது?
Which of the following notes is five tones below Middle C?



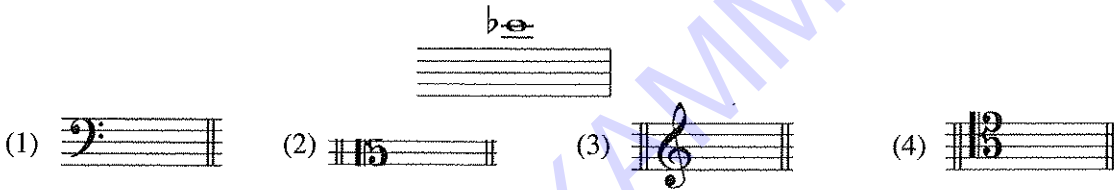
5. දී ඇති ஸீவரயத் வைசீர் 7 க் ஓகல ஸீவரய் பகன ஸடகனத் ஸீவாடின்த் கும்கத் டு?
பின்வருவனவற்றுள் தரப்பட்டுள்ள ஸ்வரத்துக்கு மேஜர் 7 மேலான ஸ்வரம் எது?
Which note of the following would form a Major 7th above the given note?



6. அர்த்வொ க்லெர் தி ஸீவெவியே பகல பலவெதி லெசீர் லுமினயே ஸீவரய் வன்தென் பகன ஸீவாடின்த் கும்கத் டு?
பின்வருவனவற்றுள் அல்ரோ கிளவ் இன் ஸ்ரேவ் இற்குக் கீழே முதலாம் லெஜர் லைனின் ஸ்வரமாவது எது?
Which of the following is the letter name of the note on the first Leger line below the staff of the Alto clef?

- (1) A (2) C (3) D (4) B

7. දී ඇதி க்லெர் அகரீன்த் பகன ஸீவரய் E^b லீம ஸடகன யெடீய டுதீனெ கும்கத் டு?
தரப்பட்டுள்ள கிளெவ்களுள் பின்வரும் ஸ்வரம் E^b ஆவதற்குப் பயன்படுத்த வேண்டியது எது?
Which of the following clefs should be used to make the given note E^b?



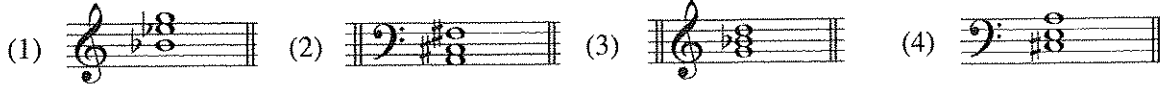
8. திவ்வெவி பககத் கும் கும் அரி வொன் ஂனன கைபமன் டு?
ஓக்ரேவ் ஓன்றினுள் எத்தனை ரோன்கள் உள்ளன?
How many tones are there within any octave?

- (1) 3 (2) 4 (3) 5 (4) 6

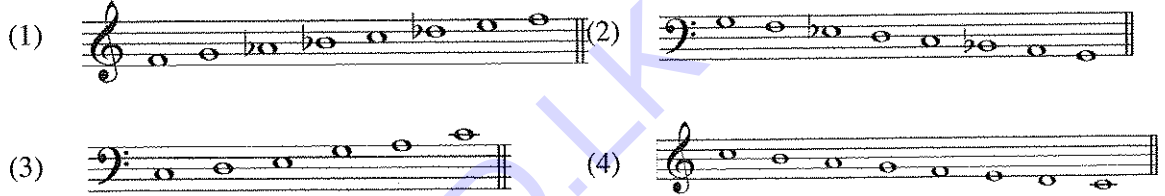
9. பகல கீ ஸிதீனெவரய் ஸகித ஸ்கெர்த் டுரலய் வகுவே வைவாடின்த் கும்கத் டு?
பின்வருவனவற்றுள் ஓத்த கீ சிக்னேச்சரைக் கௌண்ட் ஸ்கேல்களின் சௌடி எது?
Which of the following pairs of scales would have the same Key signature?

- (1) B^b major/E^b minor (2) F minor/A^b major
(3) C[#] minor/D major (4) E major/C minor

10. දී ඇති ඒවායින් මයිනර් ට්‍රයඩයක පළමුවැනි ඉන්වර්ශනය වන්නේ කුමක් ද?
 பின்வருவனவற்றுள் மைனர் ட்ரயற்றின் முதலாம் இன்வேர்சன் எது?
 Which of the following is the 1st inversion of a minor triad?



11. දී ඇති ඒවායින් බිලාවල් රාගයට සමාන වන්නේ කුමක් ද?
 பின்வருவனவற்றுள் பிலாவல் இராகத்தை ஒத்தது எது?
 Which of the following is similar to Bilawal Raga?



12. දී ඇති ඒවා අතුරින් පහත කෝඩය සමග සම්බන්ධ ස්කේලය කුමක් ද?
 பின்வருவனவற்றுள் தரப்பட்டுள்ள கோட் உடன் தொடர்புடைய ஸ்கேல் எது?
 Which of the following scales is associated with the given chord?



- (1) A major (2) D minor (3) F major (4) A minor

13. පහත ඒවා අතරින් දී ඇති ට්‍රයඩය විස්තර කරනු ලබන්නේ කුමකින් ද?
 பின்வருவனவற்றுள் தரப்பட்டுள்ள ட்ரயற்ற் இனை விவரிப்பது எது?
 Which of the following would describe the given triad?



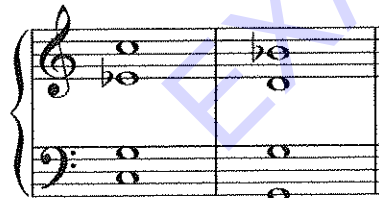
- (1) Ib (2) Vc (3) Vb (4) IVc

14. දී ඇති ඒවා අතරින් කුමන පෙඩලය පහත කීවීමෙන්, වාදනය කරනු ලබන ස්වරයන් දීර්ඝව හඬ දෙනු ලැබේ ද?
 பின்வருவனவற்றுள் எந்தப் பெடலினை அழுத்தும்போது, இசைக்கப்படும் ஸ்வரம் தொடர்ந்து ஒலித்துக் கொண்டிருக்கும்?

Which of the following pedals, when depressed would sustain the notes played?

- (1) Una cord pedal (2) damper pedal (3) soft pedal (4) sostenuto pedal

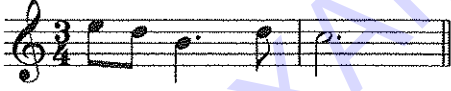








15. දී ඇති කේඩන්ස් විස්තර කරනු ලබන්නේ මින් කුමකින් ද?
 பின்வருவனவற்றுள் தரப்பட்டுள்ள கேடன்ஸ் இனை விவரிப்பது எது?
 Which of the following describes the given cadence?



- (1) Imperfect cadence in C minor (2) Plagal cadence in Bb major
 (3) Perfect cadence in Eb major (4) Amen cadence in G minor

16. 'හියුමරස්ක්' කෘතිය ලියා ඇත්තේ කුමන ශෛම් එකේ ද?
 'ஹியுமரஸ்க்' என்ற ஆக்கம் எந்த வடிவில் (form இல்) எழுதப்பட்டுள்ளது?
 In which given form is 'Humoresque' written?

- (1) Ternary Form (2) Variation Form
 (3) Rondo Form (4) Binary Form

17. டீ அகி அல்குமரகூய னடூன்லா டேன்னை பஹ கும்மக் மகின் டீ?
பின்வருவனவற்றுள் தரப்பட்டுள்ள ஓர்ணமென்ற இணை விவரிப்பது எது?
Which of the following describes the given ornament?
(1) Mordent (2) Acciaccatura
(3) Inverted turn (4) Arpeggio
18. டீ அகி ஸீலாடின் கும்ம கெவின்ஈய டொகிக் ஈட டொலீதன்டி கெவீஈய ஈலீலீ கரன்னை டீ?
பின்வருவனவற்றுள் ரொனிக் டொடக்கம் டொமினன்ற கோட் இணைப் பயன்படுத்தி உருவான கேடன்ஸ் எது?
Which of the following cadence is made up of the chords tonic to dominant?
(1) Interrupted cadence (2) Perfect cadence
(3) Plagal cadence (4) Imperfect cadence
19. ஈவீரஈகட ஓஹலீன் கீதகக் ஈ மகின் கீரூஈஈய டன்னை கும்மக் டீ?
ஸ்வரத்துக்கு மேலாக ஓரு புள்ளி ஈ என்பதனால் குறிப்பிடப்படுவது என்ன?
What is indicated by a dot above a note ஈ?
(1) Play the note with an accent (2) Play the note smoothly
(3) Play the note detached (4) Play the note adding half its value to its length
20. டீ அகி ஸீலா அஹரீன் ஈக ரீஈயக் அன்னை கும்ம லாடய ஹஈஈஈய டீ?
பின்வருவனவற்றுள் தனி ரீட் இணைக் கொண்ட இசைக்கருவி எது?
Which of the following is a single reed instrument?
(1) Trumpet (2) Clarinet (3) Oboe (4) Bassoon
21. லாடய கரஈ ஈவீரஈட டிலா ஈரீகைடி ஈகஈ ஈஹலீன் ஹடி தஈடவ லாடய ஹஈஈஈய டன்னை கும்மக் டீ?
இசைக்கப்படும் ஸ்வரத்தை விட ஐந்து பேர்பெக்ட் கீழாக ஓலி எழுப்பும் இசைக்கருவி எது?
Which instrument sounds a perfect 5th lower than the played note?
(1) Piccolo (2) Cor Anglais (3) Trumpet in B \flat (4) Clarinet in A
22. ஈஹ ஸீலா அஹரீன் ட்ரோன் ஈஈஈஈயக் டன்னை கும்மக் டீ?
பின்வருவனவற்றுள் ட்ரோன் இசைக்கருவி எது?
Which of the following is the drone instrument?
(1) Oboe (2) Mandoline (3) Tampura (4) Sitar
23. டீ அகி ஈஈஈஈய B \flat ஓமஈடி ஈகைன் லாடய டவ டீட அஈஈஈஈயக் கும்ம டர்ஈஈயக் டன்னை டீ?
தரப்பட்டுள்ள இசைப் பெயர்ப்பு B \flat ட்ரஈஈஈய இல் இசைக்கப்படும்போது பின்வருவனவற்றுள் எதில் குறிப்பிடப்பட்டுள்ளவாறு கேட்கக்கூடியதாக இருக்கும்?
Which of these would be heard when the given musical extract is played on a Trumpet in B \flat ?

- (1)  (2) 
- (3)  (4) 
24. டீ அகி ஈவீரஈ லாடய கரஈ டீஈஈஈய டன்னை கும்மக் டீ?
தரப்பட்டுள்ள ஸ்வரத்தை இசைக்கும் விதம் இவற்றில் எதில் விவரிக்கப்பட்டுள்ளது?
Which illustrates the way the given note is played?
(1)  (2)  (3)  (4) 

33. නාඩගම් ගීතයක් වන්නේ මින් කුමක් ද?
பின்வருவனவற்றுள் நாடகம் பாடல் எது?
Which is a song from a Nadagam?
(1) Suwanda Padma (2) Danno Budunge
(3) Shantha Johnge Weediye Kade (4) Wasana dineki
34. තුරංගා වන්නමෙන් විස්තර කරනු ලබන්නේ කිනම් සත්වයකුගේ ඇවිදින ආකාරය ද?
பின்வருவனவற்றுள் எந்த மிருகத்தின் நடக்கும் விதம் துரங்கா வன்னத்தில் விவரிக்கப்படுகிறது?
Which animal's gait is described in the Thuranga Vannam?
(1) Horse (2) Rabbit (3) Elephant (4) Snake
35. මනෙස්ට්‍රල් කෘතියක් වන්නේ මින් කවරක් ද?
பின்வருவனவற்றுள் ஒகெஸ்ட்ரல் ஆக்கம் எது?
Which is an orchestral composition?
(1) Liebestraum (2) Gollywog's cake walk
(3) Lohengrin (4) Bolero
36. දී ඇති සාගීතයන් අතරින් ජැස් සාගීතය සමග සබඳතා නොදක්වන්නේ කවරෙක් ද?
பின்வரும் இசை ஆக்குநர்களில் ஜாஸ் இசையுடன் தொடர்பில்லாதவர் யார்?
Which of the following composers is **not** associated with Jazz music?
(1) Louis Armstrong (2) Prokofiev
(3) Scott Joplin (4) Duke Ellington
37. පහත දැක්වෙන කුමක් වැරදි ප්‍රකාශයක් වේ ද?
பின்வருவனவற்றுள் பிழையான கூற்று எது?
Which of the following is a **false** statement?
(1) MIDI is a standard way of connecting one keyboard with another.
(2) Synthesizers can record, edit replay music.
(3) DJs use a mixing desk to combine different tracks.
(4) Sampler is a piece of equipment that can record, process and playback bits of sound
38. මැන්ඩලීනයක සාමාන්‍යයෙන් තත් කීයක් තිබේදැයි දැක්වෙන්නේ පහත දී ඇති කුමන වරණයෙන් ද?
பின்வருவனவற்றுள் மன்டொலின் ஒன்றில் பொதுவாகப் பயன்படுத்தப்படும் நரம்புகளின் எண்ணிக்கையைக் குறிப்பிடுவது எது?
Which of the following states the number of strings commonly used in a mandolin?
(1) Four double metal strings (2) Five single strings
(3) Six single strings (4) Eight double metal strings
39. පියානෝව පමණක් භාවිත කරන කෘති වර්ගය කුමක් ද?
பின்வருவனவற்றுள் பியானோ மாத்திரம் பயன்படுத்தப்படும் இசை ஆக்கம் எது?
Which composition uses only the Piano?
(1) Blues (2) Swing (3) Rag time (4) Be Bop
40. දී ඇති ඒවායින් මුම් කීට් එකට අයත් නොවන්නේ මින් කවරක් ද?
பின்வருவனவற்றுள் ட்ரம் கிற் இற்கு உரித்தல்லாதது எது?
Which of the following does not belong to a Drum kit?
(1) Floor Tom (2) Ride Cymbal (3) Tom tom (4) Conga drum

**

ශ්‍රී ලංකා විභාග දෙපාර්තමේන්තුව ශ්‍රී ලංකා විභාග දෙපාර්තමේන්තුව ශ්‍රී ලංකා විභාග දෙපාර්තමේන්තුව ශ්‍රී ලංකා විභාග දෙපාර්තමේන්තුව ශ්‍රී ලංකා විභාග දෙපාර්තමේන්තුව
 இலங்கைப் பரீட்சைத் திணைக்களம் இலங்கைப் பரීட்சைத் திணைக்களம் இலங்கைப் பரීட்சைத் திணைக்களம் இலங்கைப் பரීட்சைத் திணைக்களம் இலங்கைப் பரීட்சைத் திணைக்களம்
 Department of Examinations, Sri Lanka Department of Examinations, Sri Lanka Department of Examinations, Sri Lanka Department of Examinations, Sri Lanka Department of Examinations, Sri Lanka
 ශ්‍රී ලංකා විභාග දෙපාර්තමේන්තුව ශ්‍රී ලංකා විභාග දෙපාර්තමේන්තුව ශ්‍රී ලංකා විභාග දෙපාර්තමේන්තුව ශ්‍රී ලංකා විභාග දෙපාර්තමේන්තුව ශ්‍රී ලංකා විභාග දෙපාර්තමේන්තුව
 இலங்கைப் பரීட்சைத் திணைக்களம் இலங்கைப் பரීட்சைத் திணைக்களம் இலங்கைப் பரීட்சைத் திணைக்களம் இலங்கைப் பரīட்சைத் திணைக்களம் இலங்கைப் பரīட்சைத் திணைக்களம்
 Department of Examinations, Sri Lanka Department of Examinations, Sri Lanka Department of Examinations, Sri Lanka Department of Examinations, Sri Lanka Department of Examinations, Sri Lanka

41 STE I, II

අධ්‍යයන පොදු සහතික පත්‍ර (සාමාන්‍ය පෙළ) විභාගය, 2019 දෙසැම්බර්
 கல்விப் பொதுத் தராதரப் பத்திர (சாதாரண தர)ப் பரீட்சை, 2019 டிசெம்பர்
 General Certificate of Education (Ord. Level) Examination, December 2019

සංගීතය (අපරදීග) I, II
 சங்கீதம் (மேலைத்தேய) I, II
 Music (Western) I, II

සංගීතය (අපරදීග) / சங்கீதம் (மேலைத்தேய) / Music (Western) II

1 වන ප්‍රශ්නය ඇතුළුව A හා B කොටස්වලින් ප්‍රශ්න දෙක බැගින් තෝරාගෙන, ප්‍රශ්න පහකට පිළිතුරු මෙම පත්‍රයේ ම සපයන්න.
 1 ஆம் வினா உட்பட பகுதி A, பகுதி B என்பவற்றிலிருந்து இவ்விரண்டு வினாக்களைத் தெரிவுசெய்து, எல்லாமாக ஐந்து வினாக்களுக்கு இத்தாளிலேயே விடை தருக.
 Answer five questions including question No. 1 and selecting two questions from each of the parts A and B on this paper itself.

විභාග අංකය / சுட்டெண் / Index No.

For Examiners' Use only

(41) Music (Western) II		
Part	Question No.	Marks Awarded
I	1	
	2	
A	3	
	4	
B	5	
	6	
	7	
Total		

Final Mark

In Numbers	
In Words	

Code Number

Marking Examiner	
Marks Checked by:	1
	2
Supervised by	

- (iv) බාර් අංක 1 සහ 8 අතර ටොනික් කී එකේ ඇති කේඩන්ස් එක 'A' ලෙස ලකුණු කර කේඩන්ස්ය නම් කරන්න.
பார் இலக்கம் 1-8 வரை ரொனிக் கீ இல் உள்ள கேடன்ஸ் ஒன்றை 'A' எனக் குறிப்பிட்டு, கேடன்ஸின் பெயரைத் தருக.

Find the cadence in the Tonic key between bars 1-8 and mark it as 'A' and name the cadence.

.....

- (v) මෙම කෘතියේ ෆෝම් එක කෙටියෙන් විස්තර කරන්න.
இந்த ஆக்கத்தின் போம் இனைச் சுருக்கமாக விவரிக்குக.
Briefly describe the form of this piece?

.....

.....

- (vi) මෙම කෘතියේ ටෙම්පෝ එක පැහැදිලි කරන්න.
இந்த ஆக்கத்தின் ரெம்போ இனை விளக்குக.
Explain the tempo of the piece

.....

- (vii) මෙම කෘතිය රොමැන්ටික් යුගයට අයත් වේ. දී ඇති මාතෘකා සහ සංගීතඥයන් තුන්දෙනා අතරින් සුදුසු මාතෘකාව සහ සංගීතඥයා තෝරා ස්වර ප්‍රස්තාරයේ නියමිත ස්ථානයන්හි ඇතුළත් කරන්න.

இந்த ஆக்கம் ரொமான்டிக் காலத்திற்கு உரியது. தரப்பட்டுள்ள தலைப்புகள், இசை ஆக்குநர் மூவர் என்பவற்றிலிருந்து பொருத்தமான தலைப்பையும் இசை ஆக்குநரையும் தெரிவுசெய்து ஸ்கோரில் பொருத்தமான இடத்தில் உட்புகுத்துக.

This composition belongs to the Romantic period. From the three titles and the composers given below choose the most likely answers and insert them in the appropriate place in the score.

- Title: Waltz of the Flowers, Serenade, Soldiers' March
- Composer: Franze Schubert, Robert Schumann, Pyotr Tchaikovsky

- (viii) බාර් අංක 1 – 4 ඇති සංගීත ඛණ්ඩය එම කී එකේම දක්වා ඇති වාර ගණන කීය ද?
பார் இலக்கம் 1-4 இலுள்ள இசைத் துண்டம் அந்தக் கீ உடன் எத்தனை தடவைகள் காட்டப்பட்டுள்ளது?
How many times does the music of bars 1 – 4 appear in the same key throughout the piece?

.....

- (ix) බාර් අංක 17 ආරම්භ වන දෙවන කොටස නැවත වාදනය විය යුතු වේ. ඒ සඳහා අදාළ ස්ථානයේ රීපීට් සයින යොදන්න.
பார் இலக்கம் 17 இல் ஆரம்பிக்கும் இரண்டாம் பகுதி மீண்டும் இசைக்கப்பட வேண்டும். அதற்காக இசையில் உரிய இடத்தில் ரிபீட் குறியீட்டை இடுக.

The second part of this piece, commencing at bar 17, should be repeated. Place the repeat signs at the correct place in the music.

- (x) බාර් අංක 17 සහ 18 හි රිද්මික් සහ හාර්මොනික් සැකිල්ල සමග බාර් අංක 29 සහ 30 සංසන්දනය කර එහි එක් සමානකමක් හා වෙනස්කමක් සඳහන් කරන්න.

பார் இலக்கம் 17, 18 ஆகியவற்றை பார் இலக்கம் 29, 30 ஆகியவற்றுக்கிடையே சந்தம், ஹார்மோனிக் அமைப்பு என்பவற்றை ஒப்பிட்டு அவற்றிலுள்ள ஒர் ஒத்த தன்மையையும் ஒரு வேறுபட்ட தன்மையையும் குறிப்பிடுக.

Compare the rhythm and harmonic structures of bars 17 and 18 with bars 29 and 30 and write a similarity and a difference.

.....

.....

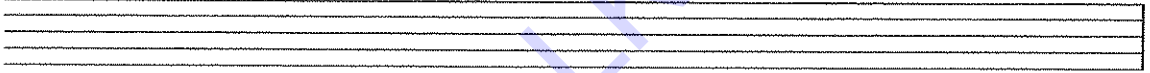
A කොටස / பகுதி A / PART A

ඔනෑම ප්‍රශ්න දෙකකට පිළිතුරු සපයන්න.
 எவையேனும் இரண்டு வினாக்களுக்கு விடையளிக்கുക.
 Answer any two questions.

2. (i) E^b මේජරය කී සිග්නේචරය සහිතව අවරෝහණ සහ ආරෝහණ ආකාරයට වෝල්ස් රිද්මයකට අනුව F ක්ලෝෆි ලියන්න. ටයිම් සිග්නේචරය ඇතුළත් කරන්න.

E^b மேஜர் எஸ்கேலை கீ சிக்னேச்சருடன் அவரோகண ஆரோகண வடிவில் வோல்ஸ் சந்தத்துக்கேற்ப F கிளவ் இல் எழுதுக. ரைம் சிக்னேச்சரைச் சேர்க்குக.

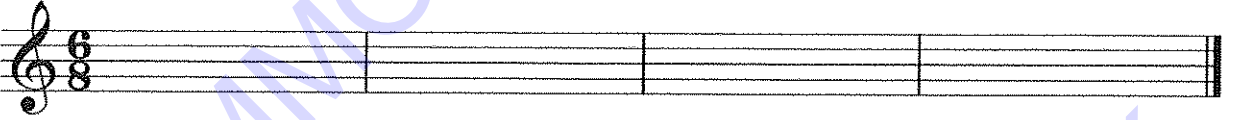
Write the E^b major scale with key signature, in descending and ascending form, using F clef and the rhythm of a waltz. Add the time signature.



- (ii) G පෙන්ටොනික් ස්කේලයේ ස්වර යොදා ගනිමින් දී ඇති ටයිම් සිග්නේචරයට ගැලපෙන රිද්මයකට අනුව බාර් 4 ක නනුවක් නිර්මාණය කරන්න.

G பென்றோனிக் எஸ்கேலின் எவரங்களைப் பயன்படுத்தி தரப்பட்டுள்ள ரைம் சிக்னேச்சருக்குப் பொருத்தமான சந்தத்துக்கமைய 4 பார்களுக்கான மெலடி ஒன்றை எழுதுக.

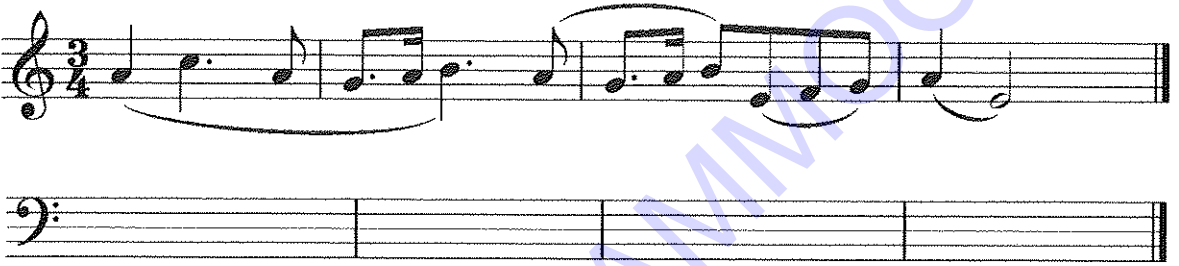
Write a 4 bar melody using notes from the G pentatonic scale, in a rhythm to fit the given time signature.



- (iii) දී ඇති මෙලඩිය ඔක්ටේව් එකක් පහළින් බේස් ක්ලෝෆ් එකේ ලියා එය A මේජරයේ ගබඳ වන අයුරින් නිවැරදි ඇක්සිඩෙන්ටල් යොදන්න.

தரப்பட்டுள்ள மெலடியை பேஸ் கிளவ் இல் ஒரு ஓக்ரேவ் கீழாக எழுதி, அதை A மேஜரில் ஒலிவரும் விதத்தில் சரியான அக்ஸிடென்ரல் சேர்க்குக.

Transpose the given melody an octave lower in the Bass clef and add correct accidentals to make this melody sound in A major.



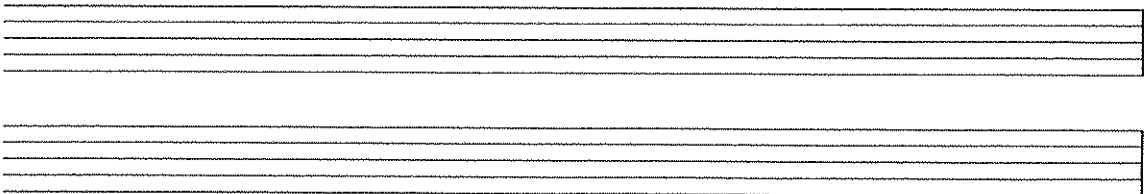
3. (i) දී ඇති වචන සඳහා මොනොටෝනයක් භාවිත කරමින් රිද්මයක් ලියන්න.

தரப்பட்டுள்ள சொற்களுக்கு மொனரோன் ஒன்றைப் பயன்படுத்தி சந்தமொன்றை எழுதுக.

Write a rhythm pattern on a monotone to the given words.

I love a lonely winding road
 That takes me where I cannot see,
 Until each softly rounded hill,
 Reveals its landscaped mystery.

William Wordsworth

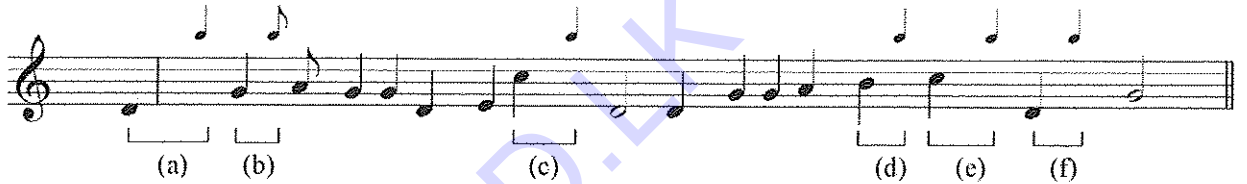


(ii) பகை நீ அழி மெலையி டக்லா அழி சீலர் அடியைக் கன ஓன்வெல் அழுவ அடி சீலர் பூர்வன. அடாடி மெலி சினைவெலக கன வார் மெலி யோடன. மெலி கீ சீனை நம கன மெலி கினை வன்வெல அடியை கினை நம கரின.

பின்வரும் மெலடி இல் தரப்பட்டுள்ள ஸ்வர பெறுமானங்கள், இன்வெல்களுக்கு ஏற்ப விடுபட்டுள்ள நோட்ஸ் இனைப் பூரணப்படுத்துக. உரிய ரைம் சிக்னேச்சர், பாற் வரிகளைச் சேர்க்குக. இதன் கீ இன் பெயரையும் இசைத் துண்டம் உரித்தாகும் பாடலின் பெயரையும் குறிப்பிடுக.

Complete the melody given below, filling in the missing notes according to the note values and intervals indicated. Insert the relevant time signature and bar lines. Name the key and the name of the song.

- (a) Perfect 4th above (b) Major 3rd above (c) Major 6th below
 (d) Minor 3rd above (e) Minor 7th below (f) Major 3rd above



Key: _____ Name of song: _____

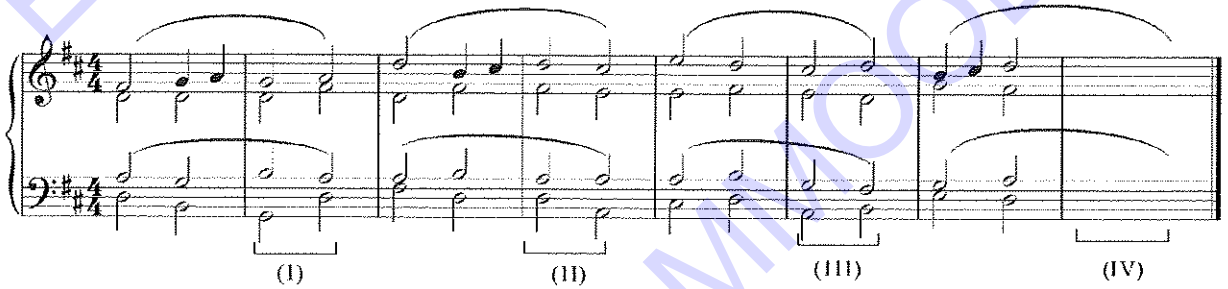
4. (i) (a) மெ வன்வெல் வெனைக் கெவன்சீ நுனை அழ. சீலாயைக் கெவீ அங்க டியா நம கரின. பின்வரும் பெயர்ப்பில் மூன்று வேறுபட்ட கேடன்ஸ் உள்ளன. அவற்றின் கோட் குறியீடுகளையும் கேடன்ஸின் பெயரையும் எழுதுக.

There are three different cadences in the following extract. Write the chord indications and name the cadence.

(b) அலகை வார் சிக் சமீபர்க கிரீமெ சிவீரடி சீலர் அடியைக் காலினை காரின் சூழ்சூ கெவன்சீயைக் டியா நம கரின.

இறுதி பாற் இனைப் பூரணப்படுத்துவதற்குச் சரியான ஸ்வரப் பெறுமானங்களைப் பயன்படுத்தி பொருத்தமான கேடன்ஸ் இனை எழுதி, அதன் பெயரைக் குறிப்பிடுக.

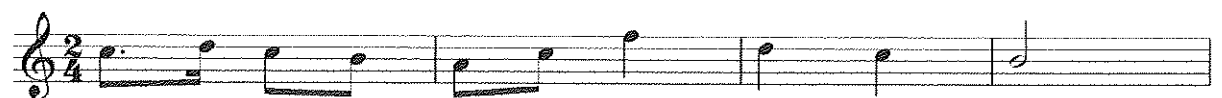
Complete the last bar with a suitable cadence, using correct note values and name it.



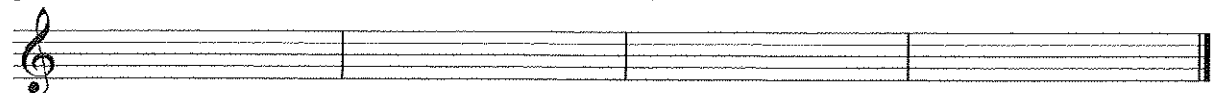
(ii) மெ நீ அழி கினை வன்வெல் சீம மெலையி மெலையெ சூகிரினர் சாடியைக் டியன. மெலையெ மெலையெ, மெலையெ கினைவெல்சீ சமீபர்க மெலையி யோடன.

தரப்பட்டுள்ள மெலடியை அதே பாங்கிற்குப் பொருத்தமான ஆன்சரிங் பிரேஸ் சேர்த்துப் பூரணப்படுத்துக. பூரணப்படுத்திய மெலடிக்குப் பொருத்தமான ரெம்ப்போ, பிரேசிங், டைனமிக்ஸ் சேர்க்குக.

Complete the melody by adding an answering phrase in the same style. Add suitable marks of tempo, phrasing and dynamics to the complete melody.



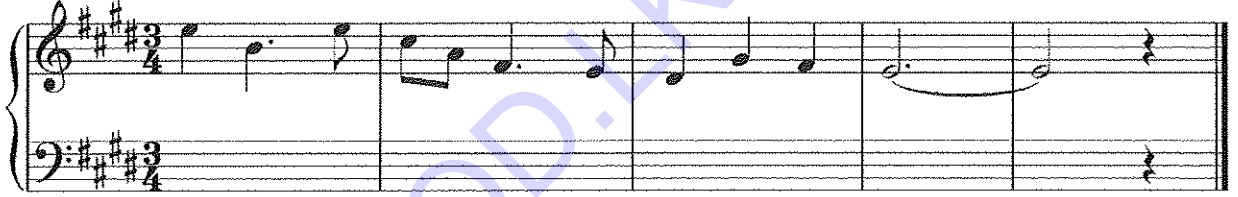
5



B කොටස / பகுதி B / PART B

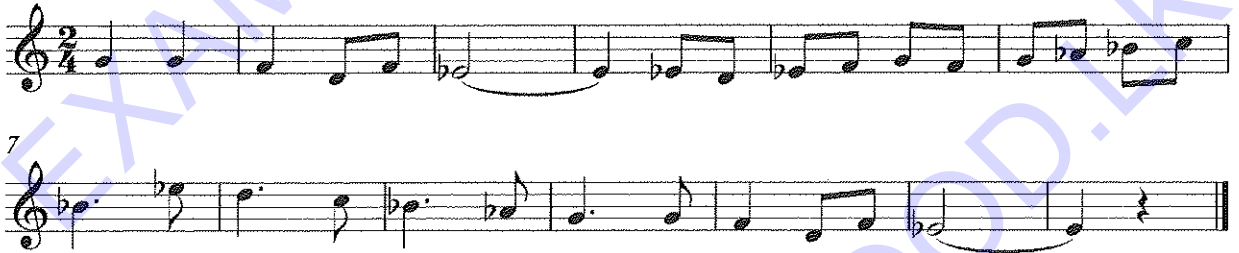
මනුම ප්‍රශ්න දෙකට පිළිතුරු සපයන්න.
எவையேனும் இரண்டு வினாக்களுக்கு விடையளிக்கുക.
Answer any two questions.

5. (i) ප්‍රෙබල් ක්ලෝ හි ලියූ මෙලොඩිය නාර්මොනස් කිරීම සඳහා බෙස් ස්ටේට්හි රෝම ඉලක්කමෙන් දක්වා ඇති ට්‍රයඩ්ස්, වොටඩ් මිනිම්, මිනිම් හෝ ක්‍රොචට් ලෙස රිද්මයට අදාළ පරිදි ලියන්න.
ப்‍රෙපිள் කිளස් இல் எழுதப்பட்ட மெலடியை ஹார்மனைஸ் செய்வதற்கு பேஸ் ஸ்ராவ் இல் உரோமன் இலக்கத்திலுள்ள ப்‍රயற்ஸ், டொட்றட் மினிம்ஸ், மினிம்ஸ் அல்லது குறோசெட்ஸ் என சந்தத்துக்கு ஏற்ப எழுதுக.
Write the triads shown by the Roman numerals, accordingly as dotted minims, minims or crotchets in the Bass stave to harmonize the melody written in the Treble clef.



I IV^b ii V^b V⁷ I

- (ii) ශ්‍රී ලංකාවේ ජාතික ගීතයේ දී ඇති බටහිර සංගීත ස්වර ප්‍රස්තාර පෙරදිග සංගීත ස්වර ප්‍රස්තාරගත කරන්න.
இலங்கையின் தேசிய கீதத்தில் தரப்பட்டுள்ள மேலைத்தேய சங்கீத ஸ்வர வரைய, கீழைத்தேய சங்கீத ஸ்வர வரையாக மாற்றியமைக்கുക.
Convert the given phrase in western notation of the Sri Lankan Anthem to oriental notation.



7. (i) පහත දී ඇති ඒවායින් එකක් උදාහරණ සහිතව විස්තර කරන්න.
 கீழே தரப்பட்டுள்ளவற்றில் ஏதேனும் ஒன்றினை உதாரணங்களுடன் விவரிக்கുക.
 Explain one of the following with examples.

Vannam, Raga, Prashasthi

.....

.....

.....

.....

.....

- (ii) පහත සංගීත කෘති රචනා කළ සංගීතඥයන් නම් කරන්න.
 பின்வரும் ஆக்கங்களின் இசை ஆக்குநர்களின் பெயர்களை எழுதுக.
 Write the name of the composer of the following compositions.

	Composition	Composer
1	Young Person's Guide to the orchestra	
2	Rite of spring	
3	The Entertainer	
4	Rhapsody in blue	

- (iii) (a) මෙම කෘතීන් කීනම් යුගයකට අයත් වේ ද?
 இந்த ஆக்கங்கள் எந்தக் காலத்துக்கு உரியனவாகும்?
 Into which period do these compositions belong?

.....

- (b) මෙම යුගයට පොදු වූ ලක්ෂණ දෙකක් සඳහන් කරන්න.
 இக்காலத்திற்குரிய இரண்டு பொதுப் பண்புகளைக் குறிப்பிடுக.
 State two common features of this period.

.....

.....

.....

.....

- (iv) පාසල් සංගීත ප්‍රසංගයන් සඳහා ඉදිරිපත්වීමේ වටිනාකම දක්වන්න. (පාසල් ගායනා කණ්ඩායම්, පාසල් තුර්ය වාදක කණ්ඩායම්, රෙකෝඩර් කණ්ඩායම් ඉදිරිපත් වන සංදර්ශණ)
 பாடசாலை இசை ஆற்றுகைகளில் பங்குபற்றுவதிலுள்ள முக்கியத்துவத்தைக் குறிப்பிடுக. (பாடசாலை இசைக்குழு, பாடசாலை வாத்தியக்குழு, ரெக்கோடர் குழு பங்குபற்றும் கலை நிகழ்வுகள்)
 State the value of participating in school musical performances. (such as school choir, school band, and recorder group concerts)

.....

.....

.....

.....

.....

.....