

ශ්‍රී ලංකා විභාග දෙපාර්තමේන්තුව
 இலங்கைப் பரீட்சைத் திணைக்களம்
 Department of Examinations, Sri Lanka

40 | S | I, II

අධ්‍යයන පොදු සහතික පත්‍ර (සාමාන්‍ය පෙළ) විභාගය, 2019 දෙසැම්බර්
கல்விப் பொதுத் தராதரப் பத்திர (சாதாரண தர)ப் பரீட்சை, 2019 டிசம்பர்
General Certificate of Education (Ord. Level) Examination, December 2019

සංගීතය (පෙරදිග)	I, II	2019.12.10 / 0830 - 1140
சங்கீதம் (கீழைத்தேய)	I, II	
Music (Oriental)	I, II	

පැය තුනයි மூன்று மணித்தியாலம் <i>Three hours</i>	අමතර කියවීමේ කාලය - මිනිත්තු 10 යි மேலதிக வாசிப்பு நேரம் - 10 நிமிடங்கள் Additional Reading Time - 10 minutes
---	---

අමතර කියවීමේ කාලය ප්‍රශ්න පත්‍රය කියවා ප්‍රශ්න තෝරා ගැනීමටත් පිළිතුරු ලිවීමේදී ප්‍රමුඛත්වය දෙන ප්‍රශ්න සංවිධානය කර ගැනීමටත් යොදාගන්න.

සංගීතය (පෙරදිග) I

- සැලකිය යුතුයි :**
- (i) සියලු ම ප්‍රශ්නවලට පිළිතුරු සපයන්න.
 - (ii) අංක 1 සිට 40 තෙක් ප්‍රශ්නවල, දී ඇති (1), (2), (3), (4) උත්තරවලින් නිවැරදි හෝ වඩාත් ගැළපෙන හෝ උත්තරය තෝරන්න.
 - (iii) ඔබට සැපයෙන උත්තර පත්‍රයේ එක් එක් ප්‍රශ්නය සඳහා දී ඇති කව අතුරෙන්, ඔබ තෝරා ගත් උත්තරයෙහි අංකයට සැසඳෙන කවය තුළ (X) ලකුණ යොදන්න.
 - (iv) එම උත්තර පත්‍රයේ පිටුපස දී ඇති අනෙක් උපදෙස් ද සැලකිල්ලෙන් කියවා, ඒවා ද පිළිපදින්න.

1. පහත සඳහන් රාග අතුරෙන් ශුද්ධ ස්වර සියල්ල ම යෙදෙන රාගය කුමක් ද?
 (1) යමන් (2) බ්ලාවල් (3) කාලි (4) භූපාලි
2. නිර්දේශිත රාග අතුරෙන් මධ්‍යමය හා නිෂාදය වර්ජිත ව යෙදෙන රාගය හා එය අයත් වන මේලය තෝරන්න.
 (1) භූපාලි රාගය - බ්ලාවල් මේලය (2) යමන් රාගය - කල්‍යාණ මේලය
 (3) භූපාලි රාගය - කල්‍යාණ මේලය (4) යමන් රාගය - බ්ලාවල් මේලය
3. යමන් රාගයට අදාළ තානාලංකාරයක් ඇතුළත් වරණය කුමක් ද?
 (1) නිදු නිරි ලරි සු- | ගුල රිස නිරි සු- | (2) සුරි පු- ගුරි සුරි | ගුල පුල ගුරි සු |
 (3) ගුල පුධ සු- ධප | සුසු ධප ගුරි සු- | (4) ධනි සුරි සුනි ධප | සුනි ධප මුල රිස |
4. ස ධ ප ධ | ම ප ග ම | නි ධ - ස | - රි ග ම | යන ස්වර පාදයේ,
 (1) ග, නි ස්වර කෝමල කළ විට කාලි රාගයට අයත් සර්ගම් ගී පාදය වේ.
 (2) මධ්‍යම ස්වරය තීව්‍ර කළ විට යමන් රාගයට අයත් සර්ගම් ගී පාදය වේ.
 (3) රි, ග, ධ, නි ස්වර කෝමල කළ විට හෙරවි රාගයට අයත් සර්ගම් ගී පාදය වේ.
 (4) සියලුම ස්වර ශුද්ධ වූ විට බ්ලාවල් රාගයට අයත් සර්ගම් ගී පාදය වේ.
5. ශුද්ධ නිෂාදය විවාදි ව යෙදෙන රාගය කුමක් ද?
 (1) කාලි (2) යමන් (3) බ්ලාවල් (4) භූපාලි
6. රාත්‍රී ප්‍රථම ප්‍රහරයේ ගායනයට/වාදනයට සුදුසු රාග යුගලය දැක්වෙන වරණය කුමක් ද?
 (1) යමන්-බ්ලාවල් (2) භූපාලි-යමන් (3) කාලි-හෙරවි (4) හෙරවි-කාලි
7. පිළිවෙළින් රාගයක ආරෝහණ අවරෝහණ ස්වර සගමපධනිස හා ස්නිධපමගරිස යනුවෙන් යෙදී ඇති විට එහි රාග ජාතිය වන්නේ,
 (1) ඖධව-සම්පූර්ණ ජාතියයි. (2) සම්පූර්ණ-සම්පූර්ණ ජාතියයි.
 (3) භාධව-සම්පූර්ණ ජාතියයි. (4) භාධව-ඖධව ජාතියයි.

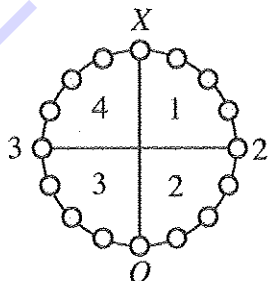


- පහත වගුවේ දැක්වෙන තොරතුරු ආශ්‍රයෙන් අංක 8 සිට 12 දක්වා ප්‍රශ්නවලට පිළිතුරු සපයන්න. මෙම වගුවේ ගායන ශෛලීන් හතරකට අදාළ සංගීතඥයින්ගේ නම් හෝ ප්‍රචලිත ගීතවල ගී පාද ඇතුළත් කර ඇත.

A	B	C	D
<ul style="list-style-type: none"> අමීර් බුක්ෂරු සදාරංග අදාරංග 	<ul style="list-style-type: none"> තුල්සි දාස් මීරා බායි 	<ul style="list-style-type: none"> හමේනො ලුට්ලියා ගමේ ගොඩේ සිදාදියේ 	<ul style="list-style-type: none"> චුප්කේ චුප්කේ රාතදීන් ශායමේ හමී කෙකෙස් සුෂාර් වීට්ටි ආයිරේ ආයිරේ

- ඉහත වගුවේ A, B, C, D තීරුවලට අදාළ ගායන ශෛලීන් මොනවා ද?
 - (1) A- බ්‍රාජ්, B- හජන්, C- කව්වාලි, D- ගසල්
 - (2) A- හජන් B- කව්වාලි C- ගසල්, D- බ්‍රාජ්
 - (3) A- කව්වාලි, B- ගසල්, C- බ්‍රාජ්, D- හජන්
 - (4) A- ගසල්, B- බ්‍රාජ්, C- කව්වාලි, D- හජන්
- විලම්බ ලය හා මධ්‍ය ලය වශයෙන් ගීත ශෛලීන් දෙකක් අයත් වන ගායන ශෛලිය අඩංගු තීරුව කුමක් ද?
 - (1) A තීරුව
 - (2) B තීරුව
 - (3) C තීරුව
 - (4) D තීරුව
- "රසුපති රාසව රාජා රාමී" යන ගීතය ඇතුළත් කළ යුතු තීරුව කුමක් ද?
 - (1) A තීරුව
 - (2) B තීරුව
 - (3) C තීරුව
 - (4) D තීරුව
- 'උස්තාද් ගුලාම් අලි, පන්කජ් උදාස්, ජගජීත් සිං' යන භාරතීය ශිල්පීන් ඇතුළත් කළ යුතු තීරුව කුමක් ද?
 - (1) A තීරුව
 - (2) B තීරුව
 - (3) C තීරුව
 - (4) D තීරුව
- ජයදේව කවියාගේ 'ගීත ගෝවින්ද' යේ ඇතුළත් ගී වර්ගය සම්බන්ධ වන්නේ,
 - (1) A තීරුවට ය.
 - (2) B තීරුවට ය.
 - (3) C තීරුවට ය.
 - (4) D තීරුවට ය.
- 'සුව දේ මට සීතල සුළඟ පවා', 'මංගලම් ජය මංගලම්' යන ගීතවලට වඩාත් සමීප ගායන ශෛලිය වනුයේ,
 - (1) හජන් ගායන ශෛලියයි.
 - (2) ගසල් ගායන ශෛලියයි.
 - (3) බ්‍රාජ් ගායන ශෛලියයි.
 - (4) කව්වාලි ගායන ශෛලියයි.

- පහත රූපසටහන මගින් තාලයක ආචර්තයක් දැක්වේ. ඒ ආශ්‍රයෙන් අංක 14 සිට 16 දක්වා පිළිතුරු සපයන්න.



- ඉහත ආචර්තයෙන් දැක්වෙන්නේ කුමන තාලය ද?
 - (1) දාදරා
 - (2) ජප්තාල්
 - (3) ත්‍රිතාල්
 - (4) දීප්වන්දී
- ඉහත තාලයට අදාළ යේකාවේ කොටසක් අඩංගු වරණය තෝරන්න.
 - (1) ධා ධිං ධිං ධා | ධා ධිං ධිං ධා |
 - (2) ධිත | ධිධිත |
 - (3) ධ ධිං s | ධා ධා ධිං s |
 - (4) ධගෙනති | නකධින
- ඉහත රූපසටහනේ 1 සහ 3 යන විභාගවලින් එක් මාත්‍රාව බැගින් අඩු වූ විට ගොඩනැගෙන තාලය කුමක් ද?
 - (1) කෙහෙර්වා
 - (2) දීප්වන්දී
 - (3) ජප්තාල්
 - (4) ත්‍රිතාලය
- සමුද්‍රසෝෂ විරිතට ගායනය කළ හැකි ගී පාදයක් වන්නේ කුමක් ද?
 - (1) පැහැසරණිය මිණි පැමිණිය කොත් අගට
 - (2) රූ රැසේ අඳිනා ලෙසේ අත් ලෙල දිදී විදුලිය පවා
 - (3) මත් මත් කරවන දන මුළු දෙරණා
 - (4) පුන් මදාරා මල් දමින් යුන් දිගු සුනිල් වරලස ගොතා

18. +++ | කාස | නත | නාස | තම් | දෙස | නාස | -- | කාස | නෙහස | තම් | ස |
 ඉහත තානම අයත් වන්නේ,
 (1) තිසරා වන්නමට ය. (2) කෝකිල වන්නමට ය.
 (3) පහතරට සින්දු වන්නමට ය. (4) උකුසා වන්නමට ය.

19. 'බැත', 'අම්බරුවන්', 'මුදුනා' ආදී පද (වචන) ඇතුළත්, කෘෂි කර්මාන්තය හා සම්බන්ධ ගී විශේෂය කුමක් ද?
 (1) නෙළුම් ගී (2) ගොයම් ගී (3) කමත් ගී (4) කුරක්කන් ගී

20. ප්‍රගස්ති ගායනාවන්හි අඩංගු සුවිශේෂී ගායන අංගය වන්නේ,
 (1) මුදුප්පදයයි. (2) සීරු මාරුවයි. (3) කස්තිරමයි. (4) අඩව්වයි.

21. "සේවිත පාද සරෝරුහ සංජිත" යනුවෙන් කවිය නිර්මාණය වී ඇති වන්නම වන්නේ,
 (1) උඩරට ගජගා වන්නමයි. (2) උඩරට නෙයෙඬි වන්නමයි.
 (3) පහතරට සින්දු වන්නමයි. (4) සබරගමු කෝකිල වන්නමයි.

• පහත වගුව ඇසුරින් අංක 22 සිට 26 දක්වා ප්‍රශ්නවලට පිළිතුරු සපයන්න.

A	B	C	D
නොංචි අක්කා මුදලි ජසයා ලෙන්විනා	දුටුගාමුණු වෙස්සන්තර පද්මාවතී ශ්‍රී වික්‍රම රාජසිංහ	අන්දරේලා කුස පබාවතී රතු හැට්ටකාරී කාරාවෝ ඉගිලෙති	ඉයුජිත් බැලසන්න හරිශ්වන්ද ඇහැලේපොල

22. ඉහත වගුවේ A, B, C, D තීරුවල ඇතුළත් කරුණුවලට අදාළ රංග සම්ප්‍රදායන් මොනවා ද?
 (1) A - නාඩගම්, B - කෝලම්, C - නව නාට්‍ය, D - නූර්ති
 (2) A - කෝලම්, B - නාඩගම්, C - නූර්ති, D - නව නාට්‍ය
 (3) A - නූර්ති, B - නව නාට්‍ය, C - නාඩගම්, D - කෝලම්
 (4) A - කෝලම්, B - නූර්ති, C - නව නාට්‍ය, D - නාඩගම්

23. වාදනය සඳහා පහතරට බෙරය යොදාගනු ලබන රංග සම්ප්‍රදාය ඇතුළත් තීරුව කුමක් ද?
 (1) A තීරුව (2) B තීරුව (3) C තීරුව (4) D තීරුව

24. 'B' තීරුවට අයත් නාට්‍ය සංගීතය සඳහා භාවිත කළ සංගීත භාණ්ඩ යුගලය කුමක් ද?
 (1) වයලීනය - තබලාව (2) සර්පිනාව - තබලාව (3) සර්පිනාව - බෝලය (4) බෝලය - තබලාව

25. 'C' තීරුවට අයත් නාට්‍ය වර්ග කරනු ලබන්නේ,
 (1) නාට්‍ය ධර්මී වර්ගය යටතේ ය. (2) ලෝක ධර්මී නාට්‍ය වර්ගය යටතේ ය.
 (3) ශෛලිගත නාට්‍ය වර්ගය යටතේ ය. (4) අර්ධ ශෛලිගත නාට්‍ය වර්ගය යටතේ ය.

26. 'D' තීරුවට අයත් නාට්‍ය ඇතුළත් රංග සම්ප්‍රදායට අයත් නොවන ගීතාංගයක් වන්නේ,
 (1) උරුවිටුව ය. (2) තෝඩායම ය. (3) ඉන්නිසය ය. (4) දොහොරාව ය.

27. 'සුදු සඳ එලියේ', 'ඕලු නෙළුම් තෙරිය රඟලා' යන ගීත මෙන් ම සුනිල් ශාන්තයන් විසින් තනූ නිර්මාණය කරන ලද ගීත ද ඇතුළත් වික්‍රමය කුමක් ද?
 (1) සැඩ සුළං (2) මාතලන්
 (3) රන් මුතු දූව (4) රේඛාව

28. ජනප්‍රිය හින්දි වික්‍රමය ගීතයක් වූ 'තු ගංගා කී මොජ් මො' නම් ගීතය සඳහා පාදක රාගය හා එය අයත් වික්‍රමය සඳහන් වරණය කුමක් ද?
 (1) අඩානා - ජනක් ජනක් පායල් බාජේ (2) බමාජ් - අභිමාන්
 (3) හෙරව් - බෙයිජු බවිරා (4) යමන් - දේව් දාස්

29. පහත සඳහන් ගීත අතුරෙන් ඩබ්ලිව්. ඩී. අමරදේවයන් විසින් සංගීතය නිර්මාණය නොකළ ගීතය කුමක් ද?
 (1) පාරමිතා බල පූර්ව පූජිත (2) ගලන ගඟකි ජීවිතේ
 (3) පිපි පිපි රේණු නටන (4) සිනිඳු සුදු මුතු තලාවේ

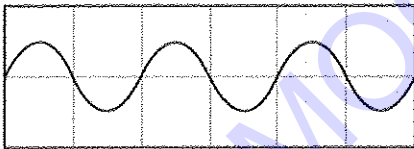


30. රබාන, ගිටාරය, එකෝඩියන්, කොංගෝ, බොංගෝ වැනි සංගීත භාණ්ඩ සුවිශේෂී ව යොදා ගනිමින් ගායනය කළ ගීත විශේෂය වන්නේ,
 (1) කැලිප්සෝ ගීත ය. (2) නූර්ති ගීත ය.
 (3) ග්‍රැමෆෝන් ගීත ය. (4) මුල් යුගයේ සරල ගීත ය.

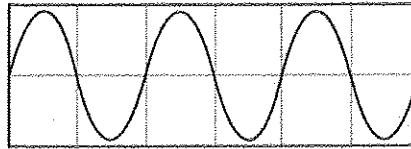
31. A - හෙළ | ජායතික | අභිමාස | නේsss | ssss |
 B - සසර | වසන | කුරුස | sss |
 C - ආස රිච්චි | බෝස් රිච්චි | කම්බි කුරු | බෝස්ල මාසල |
 D - සු | නිල් | වන්නු | වන් | යුග,ව | සාස | උතුර | උතු | රාස, ගැ |
 ඉහත සඳහන් ගී පද ප්‍රස්තාර අතුරෙන් විෂම ග්‍රහයෙන් පද ප්‍රස්තාර කර ඇති ගී පාද වන්නේ,
 (1) A සහ B ය. (2) A සහ D ය.
 (3) B සහ C ය. (4) C සහ D ය.

32. ම ධ ස්චර තුන එකවර වැටීමේ දී නිකුත් වන කෝඩ් (chord) එක වන්නේ,
 (1) G මේජර ය. (2) F මේජර ය. (3) D මේජර ය. (4) C මේජර ය.

33. පහත A හා B රූපසටහන් සලකන්න.



A රූපසටහන



B රූපසටහන

- ඉහත A රූපසටහනේ ස්චරයට වඩා B රූපසටහනේ ස්චරය,
 (1) තාරතාවයෙන් වැඩි ය. (2) තාරතාවයෙන් අඩු ය.
 (3) විපුලතාවයෙන් වැඩි ය. (4) විපුලතාවයෙන් අඩු ය.

34. සමූහ වාදනයක දී වයලීනය, සිතාරය, එස්පරාජය, බටහලාව ආදී සංගීත භාණ්ඩවල හඬ වෙන් කොට හඳුනාගත හැකි වන්නේ,
 (1) විපුලතාවය නිසා ය. (2) තාරතාවය නිසා ය.
 (3) ධ්වනි ගුණය නිසා ය. (4) හඬේ සැර නිසා ය.

35. 'ස' ස්චරයේ සිට 'ම' ස්චරයේ සංඛ්‍යාතය 3 : 4 අනුපාතය වන විට 'ස' ස්චරයේ සිට 'ප' ස්චරයේ සංඛ්‍යාතය 2 : 3 අනුපාතය වේ. 'ස' ස්චරයේ සංඛ්‍යාතය 240 වන විට 'ම' සහ 'ප' ස්චරවල සංඛ්‍යාත පිළිවෙළින්,
 (1) 320 සහ 360 වේ. (2) 360 සහ 320 වේ.
 (3) 320 සහ 340 වේ. (4) 340 සහ 360 වේ.

36. පෙරදිග සංගීත භාණ්ඩ වර්ගීකරණය අනුව වයලීනය, බටහලාව, ජල තරංගය, තබ්ලාව යන සංගීත භාණ්ඩ හතර අයත් වන්නේ පිළිවෙළින්,
 (1) තත්, සුමිර, සන, අවනද්ධ යන වර්ගවලට ය. (2) සුමිර, සන, අවනද්ධ, තත් යන වර්ගවලට ය
 (3) සන, අවනද්ධ, තත්, සුමිර යන වර්ගවලට ය. (4) අවනද්ධ, තත්, සුමිර, සන යන වර්ගවලට ය.

37. X

E A D G B E	E A D G B E	E A D G B E
රූපසටහන 01	රූපසටහන 02	රූපසටහන 03

- ඉහත රූපසටහන් 01, 02 සහ 03 මගින් පිළිබිඹු වන (Major) 'කෝඩ්ස්' වන්නේ පිළිවෙළින්
 (1) C, F සහ G ය. (2) F, C සහ G ය. (3) C, G සහ F ය. (4) G, F සහ C ය.

38. 'ඇදුරැතුමා වන්න මගේ' යන ගීතය ඇතුළත් වන්නේ,
 (1) දෙපානෝ ගීත නාටකයේ ය. (2) ජේමනෝ ජායති සෝකෝ ගීත නාටකයේ ය.
 (3) කුණ්ඩලකේශී ගීත නාටකයේ ය. (4) මානසවිල ගීත නාටකයේ ය.

39. පහත දක්වෙන්නේ මව්-පිය ගුණ ඇතුළත් ගීත ලැයිස්තුවකි.
 A - ගමට කලින් හිරු මුළුතැන් ගෙට වඩනා
 B - අන්දර යායේ වැව් නාවල්ලේ
 C - අම්මා සඳකි මම ඒ ලොව හිරුය රිදී
 D - දුනුකෙසියා මලක් වගේ දුරට පෙනෙනවා

මෙම ගීත අතුරෙන් මව් ගුණ පිළිබඳ කියැවෙන ගීත ඇතුළත් වරණය තෝරන්න.

- (1) A සහ B (2) B සහ C
 (3) C සහ D (4) D සහ A

40. Sound forge, Adobe Audition, Acid pro යන මෘදුකාංග යොදා ගත හැකි වන්නේ,
 (1) අන්තර්ජාලයෙන් සංගීතය පිළිබඳ විෂය කරුණු සොයා ගැනීමට ය.
 (2) MIDI ඇතුළත් සංගීත කොටස් නිර්මාණය කර ගැනීමට ය.
 (3) විද්‍යුත් විශ්ව කෝෂ ඇසුරෙන් සංගීතය පිළිබඳ තොරතුරු සොයා ගැනීමට ය.
 (4) ගායනය, වාදනය ඇතුළත් ගීතයක් පටිගත කර ගැනීමට ය.

**

EXAMMOOD.LK

3. පහත වගුවේ දැක්වෙන තොරතුරු ආශ්‍රයෙන් පිළිතුරු සපයන්න.

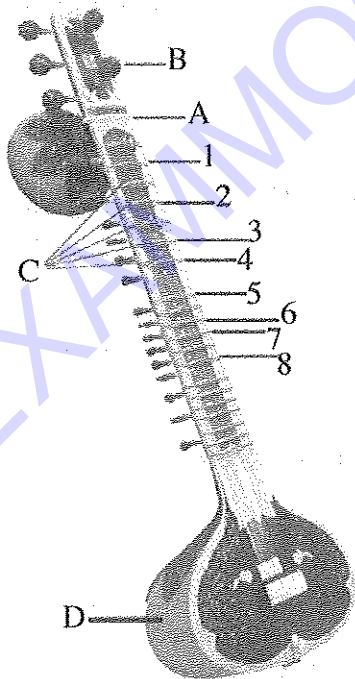
(i) A, B, C ස්වර ප්‍රස්තාර කොටස් අයත් වන රාග නම් කර, ඒ ඉදිරියෙන් එම ප්‍රස්තාර කොටස්වලට අදාළ තාල නම් කරන්න.

	ස්වර ප්‍රස්තාර කොටස	රාගයේ නම	ප්‍රස්තාරයට අදාළ තාලයේ නම
A	ස රී / ශ්‍ර - ම / ප ප / ප - ප / ම ප / ත්‍රි - ත්‍රි / ධ ධ / ප - ප /		
B	ග - රී / ස - ස රී / ග ප ධ / ප - - - / ග ප ධ / සි - ධ ප / ග - රී / ස - - - /		
C	ග ප ම ග / ම රී ස - / ස ග ම රී / ග ම ප - / ග - ම රී / ග ප ධ නි / සි නි ධ ප / ම ග රී ස /		

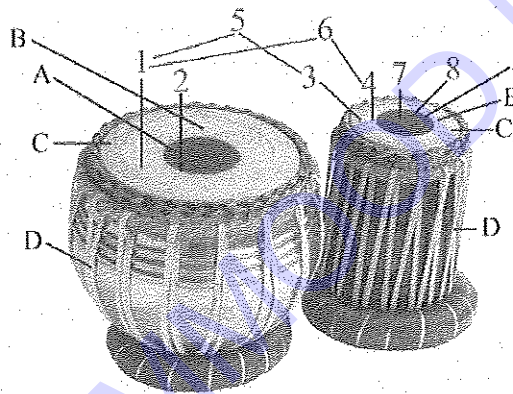
(ii) A, B, C ස්වර ප්‍රස්තාර කොටස්වලට අදාළ තාලවලට අයත් යේකා මාත්‍රා සහ තාල සංඥා දක්වමින් ප්‍රස්තාර කරන්න.

(iii) ඉහත රාගවලට අයත් සර්ගම්වල ස්ථායී කොටස් ස්වර ප්‍රස්තාර කරන්න.

4. (i) පහත රූපසටහන්වලින් දැක්වෙන සංගීත භාණ්ඩ හඳුනාගෙන පිළිවෙළින් නම් කරන්න.



රූපසටහන 01



රූපසටහන 02

(ii) පහත (අ) සහ (ආ) කොටස් අතුරෙන් එකකට පමණක් පිළිතුරු සපයන්න.

(අ) රූපසටහන 01 හි අංක 1 සිට 8 දක්වා ලකුණු කර ඇති ස්වර නියමිත ස්වර සංඥා සමග අංක පිළිවෙළට ලියා A සිට D දක්වා කොටස් නම් කරන්න.

(ආ) රූපසටහන 02 හි අංක 1 සිට 8 දක්වා ලකුණු කර ඇති අවනද්ධාක්ෂර සහ A සිට D දක්වා කොටස් නම් කරන්න.

(iii) ඉහත (ii) කොටස සඳහා ඔබ තෝරාගත් සංගීත භාණ්ඩය වාදනයට සුවිශේෂී වන භාරතීය සංගීතඥයකු පිළිබඳ කෙටි විස්තරයක් සපයන්න.

